

**Справка по результатам процедуры проверки и взаимопроверки  
региональной диагностической работы по математике в 8-х классах  
в группе образовательных организаций Калининского района**

Региональная диагностическая работа проведена в соответствии с Распоряжения Комитета по образованию Санкт-Петербурга от 11.10.2018 г. № 2950-р «Об организации проведения региональной диагностической работы по математике в 8-х классах государственных общеобразовательных организаций в ноябре 2018 года».

Региональная диагностическая работа по математике предназначена для оценки уровня общеобразовательной подготовки по математике учащихся 8 класса.

В Калининском районе организована и проведена выборочная процедура взаимопроверки региональной диагностической работы по математике в 8-х классах.

В процедуре выборочной взаимопроверки приняли участия 10 образовательных организаций Калининского района, среди которых 2 лицея, 3 СОШ с углубленным изучением отдельных предметов и 5 СОШ.

На процедуру взаимопроверки направлялся один класс от образовательной организации.

Количество учащихся, принявших участие в процедуре – 242 человека.

**Порядок организации и проведения процедуры взаимопроверки  
региональной диагностической работы по математике в 8-х классах  
в Калининском районе**

В ходе организации и проведения процедуры взаимопроверки региональной диагностической работы по математике в 8-х классах проведена следующая работа:

1. Выработка алгоритма проведения процедуры взаимопроверки РДР в районе.
2. Организация процедуры взаимопроверки РДР по математике в 8-х классах в группе школ Калининского района.
3. Сравнение результатов проверки и взаимопроверки РДР:
  - Расхождение баллов по заданиям;
  - Сравнительный анализ по каждому ученику;
  - Расхождение баллов в процентном соотношении.
4. Планирование мероприятий по минимизации необъективности проверки оценочных работ.

## Статистические показатели результатов процедуры взаимопроверки региональной диагностической работы по математике в 8-х классах

В ходе процедуры взаимопроверки проведен сравнительный анализ оригинальных отчетов образовательной организации, а также отчетов образовательной организации, которая проводила процедуру взаимопроверки.

По итогу сравнительного анализа выявлены несоответствия между работами и проведен сравнительный анализ по каждому ученику. Данный анализ показывает характер ошибки и кем допущена.

На рисунке № 1 представлен пример сравнительного анализа по конкретному ученику в первой части заданий.

*Рисунок № 1*

		Часть 1. Задания 1 - 11												
	номер учащегося	вариант	1	2	3	4	5	6	7	8	9	10	11	
оригинал	4111017	1703	0	0	0	0	1	1	1	0	1	1	0	
взаимопроверка	4111018	1703	0	0	0	0	1	1	1	0	1	1	1	

Результаты выполнения заданий с ответом в краткой форме	
1	1
2	1
3	1
4	1 2 2 5
5	4
6	3
7	1
8	2
9	4
10	1 1
11	2

Ответы на задания 1 части работы УМК Ю.М. Колягин Алгебра, 8 класс		
№	Вариант 1703	Вариант 1704
1	3	2
2	3	3
3	2	3
4	-35	-31
5	4	3
6	3	4
7	1	1
8	3	2

Геометрия, 8 класс		
№	Вариант 1703	Вариант 1704
9	4	3
10	11	14
11	4	3

В таблице № 1 представлено общее количество ошибок образовательных организаций в ходе проверки собственных бланков региональной диагностической работы по математике в 8-х классах, а так же проверки бланков работ по взаимопроверке.

*Таблица № 1*

Количество допущенных ошибок в заданиях 1-11		
№ ОУ	проверка	взаимопроверка
1	6	4
2	0	1
3	0	6
4	5	5
5	20	7
6	4	1
7	5	8
8	1	1

<b>9</b>	6	1
<b>10</b>	3	2

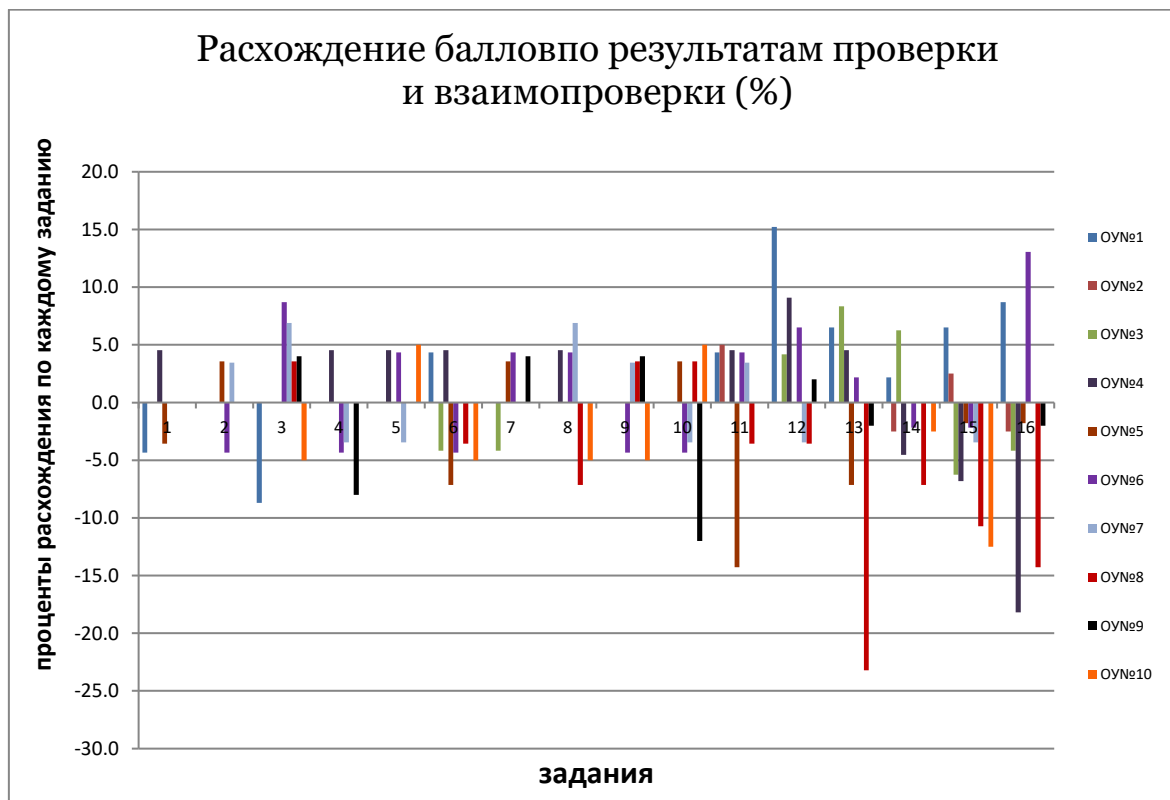
В таблице № 2 показано количество ошибок допущенных в заданиях 1-11 вариантов 1701 – 1706.

Таблица № 2

количество ошибок допустимых в заданиях вариантов 1701-1706											
вариант	Часть 1. Задания 1 - 11										
	1	2	3	4	5	6	7	8	9	10	11
<b>1701</b>							1				
<b>1702</b>						1					
<b>1703</b>	1		3	2	2	3	1	1		1	4
<b>1704</b>	5	1	3	1	1	2		2	1	1	1
<b>1705</b>		1	3		1		1	1	1		3
<b>1706</b>	3	3	2	3	1	5	1	5	2	2	8

На диаграмме № 1 изображено процентное расхождение баллов по результатам процедуры проверки и взаимопроверки по каждому заданию в каждой образовательной организации.

Диаграмма № 1



По итогу процедуры проверки и взаимопроверки региональной диагностической работы по математике в 8-х классах в группе образовательных организаций Калининского района выявлены возможные причины возникновения ошибок в ходе процедуры:

- 1) Безответственность при проведении РДР, проверке и заполнении отчета учителем (пренебрежение функционалом).
- 2) Невнимательность к требованиям, предъявляемым к заполнению отчета (подмена одних символов другими).
- 3) Формальная проверка 2 части (не учитываются критерии).
- 4) Недостаточное понимание учителем значимости диагностики для дальнейшего использования в своей работе.
- 5) Недостаточный контроль за процедурой проведения работ со стороны администрации школы.
- 6) Технические ошибки при заполнении отчетной документации.
- 7) Человеческий фактор – невнимательность, недобросовестность.
- 8) Невладение критериальными требованиями.

Директор ГБУ ИМЦ

Заведующий отделом ГБУ ИМЦ

Методист ГБУ ИМЦ



В.П. Колесникова

С.В. Калганова

М.Г. Елисеева