

**ГОСУДАРСТВЕННОЕ ОБЩЕОБРАЗОВАТЕЛЬНОЕ УЧРЕЖДЕНИЕ
СРЕДНЯЯ ОБЩЕОБРАЗОВАТЕЛЬНАЯ ШКОЛА №89
КАЛИНИНСКОГО РАЙОНА САНКТ-ПЕТЕРБУРГА**

**Тема: «Использование системы
интерактивного опроса и голосования SMART
Response на уроках в начальной школе, с
целью контроля предметных результатов».**

*Куделькина Ольга Юрьевна
УЧИТЕЛЬ НАЧАЛЬНЫХ КЛАССОВ*



Современный ребенок
живет в мире
электронной культуры



Использование ИКТ на уроках в начальной школе



Система голосования SMART Response



Система интерактивных опросов SMART Response предназначена для проведения интерактивного опроса и позволяет организовать объективный динамический контроль и оценку знаний каждого ученика. Тесты для опроса готовит и вносит в компьютер учитель. Компьютер за считанные секунды автоматически проверяет и систематизирует результаты опроса.

Необходимое ресурсное обеспечение



набор пультов
для опроса
учеников



приемник сигнала

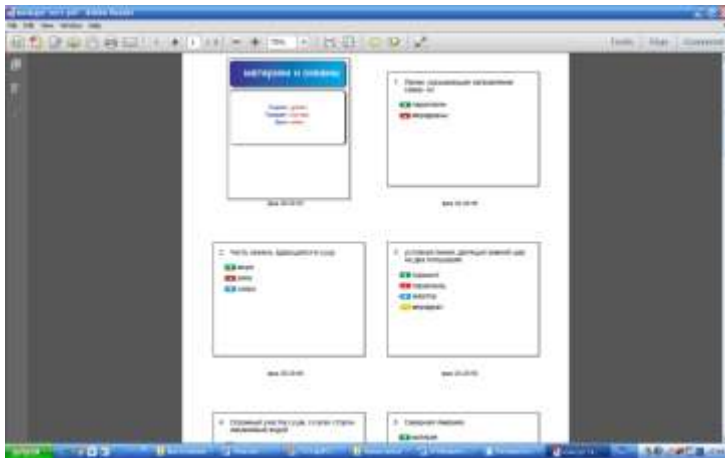
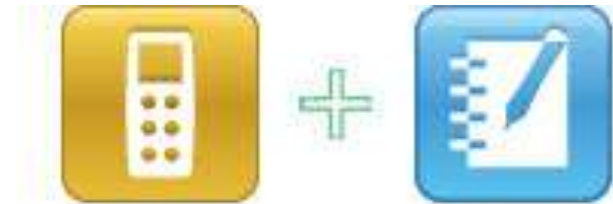
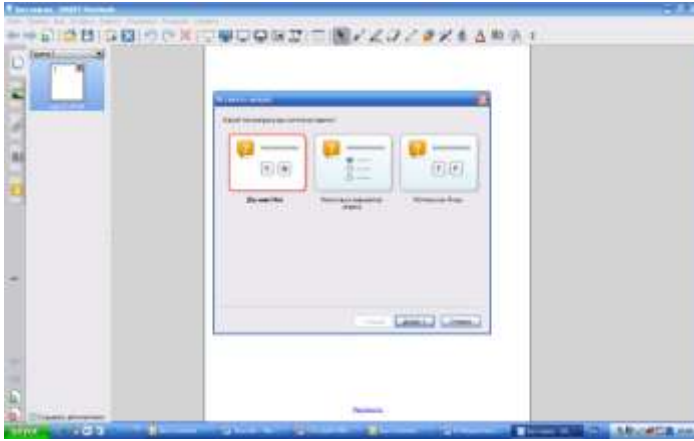


программное
обеспечение



- Для эффективного использования материалов необходимо иметь: компьютер, мультимедийный проектор, экран и систему интерактивного голосования SMART Response, которая включает в себя: беспроводные пульты, приемник сигнала, программное обеспечение для создания опросов, анализа и оценки результатов.

Значение использования системы интерактивного опроса и голосования SMART Response на уроках.

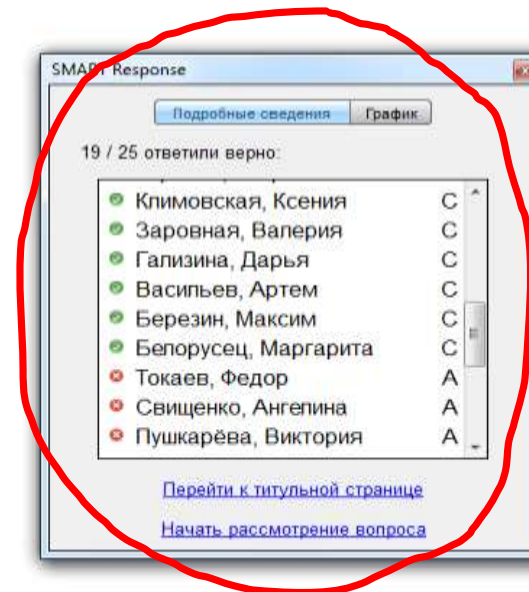


Это быстрое и удобное составление теста

Значение использования системы интерактивного опроса и голосования SMART Response на уроках.

7 Где на Земле теплее?

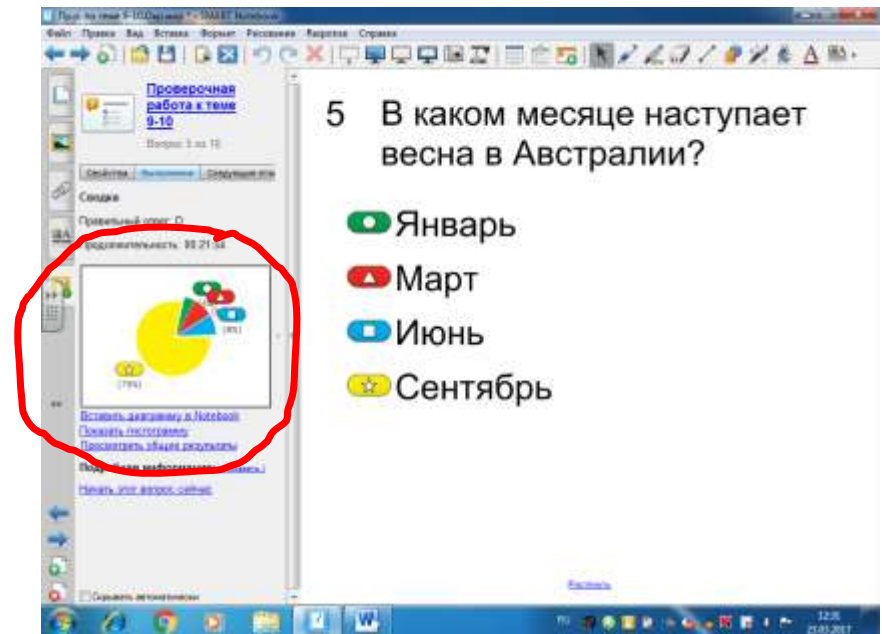
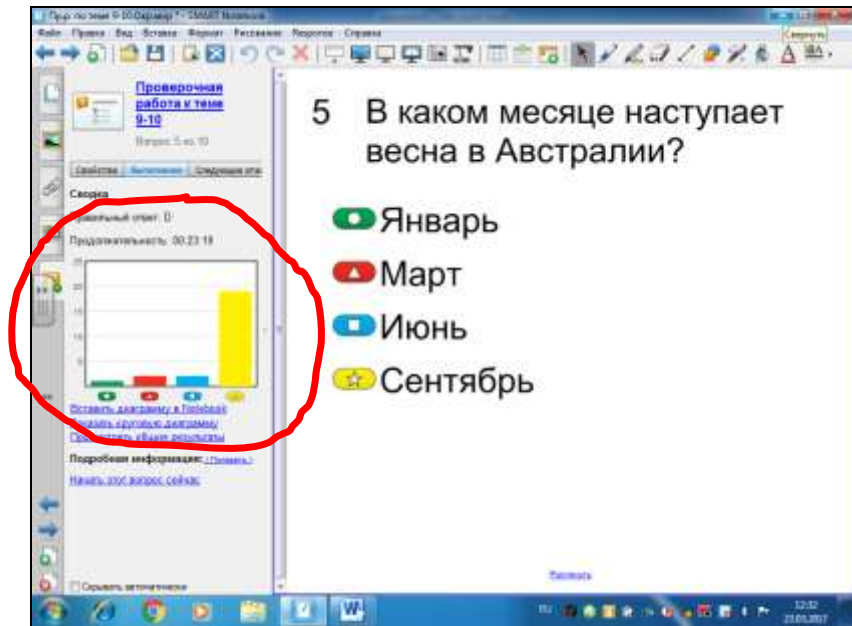
- На севере
- На юге
- На экваторе



Растянуть

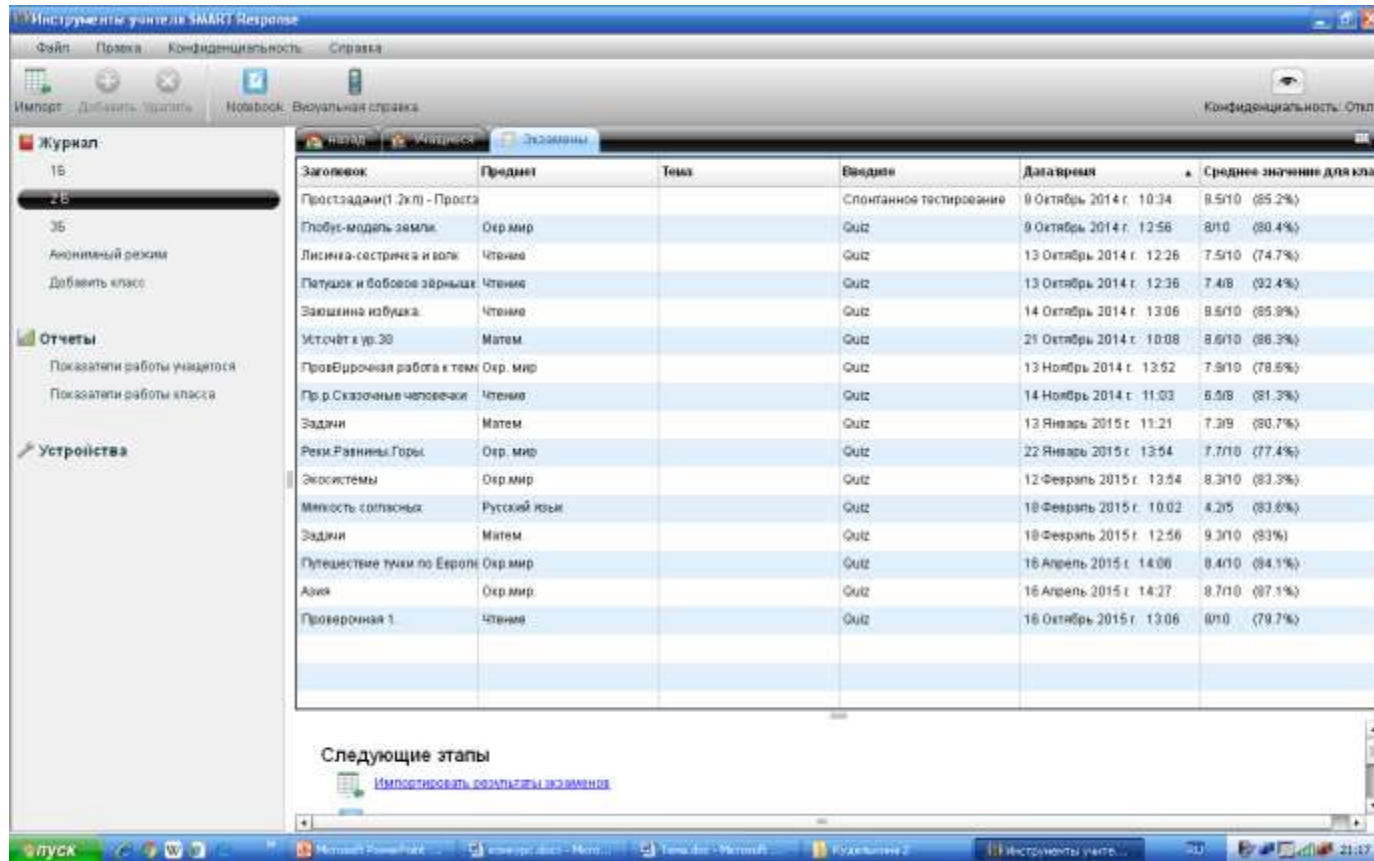
Результаты обрабатываются автоматически

Значение использования системы интерактивного опроса и голосования SMART Response на уроках.



Есть возможность анонимного анкетирования

Значение использования системы интерактивного опроса и голосования SMART Response на уроках.



The screenshot shows the SMART Response teacher interface. On the left, there is a sidebar with 'Журнал' (Journal) showing a list of items with scores, 'Отчеты' (Reports) with 'Показатели работы учащихся' and 'Показатели работы класса', and 'Устройства' (Devices). The main area displays a table of quiz results with columns for 'Заголовок' (Header), 'Предмет' (Subject), 'Тема' (Topic), 'Видите' (Type), 'Дата/время' (Date/Time), and 'Среднее значение для класса' (Average score for the class). Below the table, there is a section for 'Следующие шаги' (Next steps) with a link to 'Импортировать результаты экзамена' (Import exam results).

Заголовок	Предмет	Тема	Видите	Дата/время	Среднее значение для класса
Простиздание(1.2кл) - Проста			Спонтанное тестирование	9 Октябрь 2014 г. 10:34	8.5/10 (85.2%)
Глобус-модель земли.	Окр мир		Quiz	9 Октябрь 2014 г. 12:56	8/10 (80.4%)
Лисина-сестрица и волк	Чтение		Quiz	13 Октябрь 2014 г. 12:26	7.5/10 (74.7%)
Петушок и бобовое зернышко	Чтение		Quiz	13 Октябрь 2014 г. 12:36	7.4/8 (92.4%)
Заюшкина избушка.	Чтение		Quiz	14 Октябрь 2014 г. 13:06	8.5/10 (85.9%)
Устный сч в ур.30	Матем		Quiz	21 Октябрь 2014 г. 10:08	8.6/10 (86.3%)
ПровБирочная работа в тем	Окр мир		Quiz	13 Ноябрь 2014 г. 13:52	7.9/10 (78.6%)
Пр.р.Сказочные человечки.	Чтение		Quiz	14 Ноябрь 2014 г. 11:03	6.5/8 (81.3%)
Задачи	Матем		Quiz	13 Январь 2015 г. 11:21	7.3/9 (80.7%)
Реки.Равнины.Горы.	Окр мир		Quiz	22 Январь 2015 г. 13:54	7.7/10 (77.4%)
Экосистемы	Окр мир		Quiz	12 Февраль 2015 г. 13:54	8.3/10 (83.3%)
Милость голубских.	Русский язык		Quiz	18 Февраль 2015 г. 10:02	4.2/5 (83.6%)
Задачи	Матем		Quiz	18 Февраль 2015 г. 12:56	9.3/10 (93%)
Путешествие тухи по Европе	Окр мир		Quiz	16 Апрель 2015 г. 14:06	8.4/10 (84.1%)
Азия	Окр мир		Quiz	16 Апрель 2015 г. 14:27	8.7/10 (87.1%)
Проверония 1	Чтение		Quiz	16 Октябрь 2015 г. 13:06	8/10 (79.7%)

Решается проблема накопляемости оценок

Значение использования системы интерактивного опроса и голосования SMART Response на уроках.

The screenshot displays the SMART Response software interface for a teacher. The main window is titled "Инструменты учителя SMART Response" and features a menu bar with "Файл", "Правка", "Конфиденциальность", and "Справка". Below the menu is a toolbar with icons for "Импорт", "Добавить", "Удалить", "Notebook", and "Визуальная справка".

On the left side, there is a sidebar with sections: "Журнал" (Journal) with a list of classes (1Б, 2Б, 3Б), "Отчеты" (Reports) with "Показатели работы учащегося" and "Показатели работы класса", and "Устройства" (Devices).

The main area shows a table of exams with columns: "Заголовок", "Предмет", "Тема", "Введение", "Дата/время", and "Среднее значение для класса".

Заголовок	Предмет	Тема	Введение	Дата/время	Среднее значение для класса
История	1 четверть		Quiz	27 Октябрь 2015 г. 13:48	8.6/10 (86.3%)
1 четв.	Русский язык	орфограммы в корне	Quiz	18 Ноябрь 2015 г. 12:57	10.4/13 (79.7%)
Части слова.	Русский язык		Quiz	14 Январь 2016 г. 11:30	6.8/10 (67.5%)
Части слова 2	Русский язык		Quiz	20 Январь 2016 г. 10:54	7/10 (70.4%)
История	Моё Отечество	Тема 11, 12,13	Quiz	26 Январь 2016 г. 11:54	7.9/10 (79.3%)
Экосистемы	Окр. мир	Экосистемы	Quiz	3 Март 2016 г. 10:55	10.4/14 (74.5%)
Российская империя	История	13-16	Quiz	15 Март 2016 г. 10:48	9.6/14 (68.4%)
Маленькие рыцари	Окр. мир	насекомые и их родственники	Quiz	8 Апрель 2016 г. 10:43	3.9/6 (64.8%)
Маленькие рыцари	Окр. мир	насекомые и их родственники	Quiz	14 Апрель 2016 г. 13:39	9.1/10 (91.2%)
История Отечества	История	Контр. работа	Quiz	13 Май 2016 г. 12:20	7.9/10 (78.9%)
материки и океаны	Окр. мир	Материки и океаны	Quiz	21 Февраль 2017 г. 13:14	9/13 (69.2%)

Below the exam table, there is a section for "1 Четв." with tabs for "Свойства", "Показатели", "Результаты", and "Вопросы". The "Результаты" tab is active, showing a table of student results:

Фамилия	Имя	Идентификатор учащегося	Отметка
Белорусец	Маргарита	1	12/13 (92.3%)
Березин	Максим	2	10/13 (76.9%)
Васильев	Артём	3	12/13 (92.3%)
Вишневецкий	Максим	4	7/13 (53.8%)
Гализина	Дарья	5	11/13 (84.6%)
Горькова	Светлана	6	11/13 (84.6%)
Графов	Кирилл	7	--
Еремеев	Алексей	8	--
Заровная	Валерия	9	12/13 (92.3%)
Кирилов	Георгий	10	12/13 (92.3%)

Встроенный «классный журнал» даёт возможность экспорта и печати всех отчетов

Преимущества использования системы интерактивного опроса и голосования

3 В одном доме 8 этажей, а в другом 2 этажа. На сколько этажей меньше во втором доме?

$8+2=10$

$8-2=6$

9 В коробке 6 пирожных. Сколько пирожных надо взять, чтобы осталось 2?

$6+2=8$

$6-2=4$

$6-4=2$

Преимущества использования системы интерактивного опроса и голосования

7 какую часть растения забыл изобразить художник?

- цветок
- стебель
- корень



Медиа

9 Все животные на рисунке дикие?

- Да
- Нет



Медиа

2 Членистоногие - это...Найди лишнее.

- насекомые
- пауки
- птицы
- раки



Медиа

1 Членистоногие имеют наружный скелет.

- Да
- Нет



Медиа

Показатели работы учащихся.

Инструменты учителя SMART Response

Файл Плавка Конфиденциальность Справка

Импорт Добавить Удалить Notebook Визуальная справка

Конфиденциальность: Откл.

Журнал

- 1Б
- 2Б**
- 3Б
- Анонимный режим
- Добавить класс

Отчеты

- Показатели работы учащегося
- Показатели работы класса

Устройства

назад Учащиеся Экзамены

Состояние	Идентификатор	Идентификатор	Фамилия	Имя	Средний результат
<input type="radio"/>	01	1	Белорусец	Маргарита	92.1%
<input type="radio"/>	02	2	Березин	Максим	90.4%
<input type="radio"/>	03	3	Васильев	Артём	85.4%
<input type="radio"/>	04	4	Вишневецкий	Максим	83.2%
<input type="radio"/>	05	5	Гализина	Дарья	86.1%
<input type="radio"/>	06	6	Горькова	Светлана	89.3%
<input type="radio"/>	07	7	Графов	Кирилл	78.4%
<input type="radio"/>	08	8	Еремеев	Алексей	84.2%
<input type="radio"/>	09	9	Заровная	Валерия	84.1%
<input type="radio"/>	10	10	Кирилов	Георгий	76.2%
<input type="radio"/>	11	11	Клевцова	Ольга	57.7%
<input type="radio"/>	12	12	Климовская	Ксения	91.7%
<input type="radio"/>	13	13	Конвиссер	Софья	66.3%
<input type="radio"/>	14	14	Матвеева	Алёна	81.6%
<input type="radio"/>	15	15	Охотников	Иван	85.5%
<input type="radio"/>	16	16	Пахомкина	Алена	77.6%
<input type="radio"/>	17	17	Петруханов	Арсений	80.9%
<input type="radio"/>	18	18	Посысаева	Анна	90.5%
<input type="radio"/>	23	23	Прибыткина	Алина	71%
<input type="radio"/>	19	19	Присакарь	Егор	93.3%
<input type="radio"/>	20	20	Пушкарёва	Виктория	92.5%
<input type="radio"/>	22	22	Райков	Кирилл	76.7%

Microsoft PowerPoint ... конкурс.docx - Micro... Тема.doc - Microsoft ... Куделькина 2 Инструменты учите... RU 21:19

Показатели работы класса.

Инструменты учителя SMART Response

Файл Правка Конфиденциальность Справка

Импорт Добавить Удалить Notebook Визуальная справка

Конфиденциальность: Откл.

Журнал

1Б
2Б
3Б

Анонимный режим
Добавить класс

Отчеты

Показатели работы учащегося
Показатели работы класса

Устройства

Назад Учащиеся **Экзамены**

Заголовок	Предмет	Тема	Введите	Дата/время	Среднее значение для клас
История	1 четверть		Quiz	27 Октябрь 2015 г. 13:48	8.6/10 (86.3%)
1 четв.	Русский язык	орфограммы в корне	Quiz	18 Ноябрь 2015 г. 12:57	10.4/13 (79.7%)
Части слова.	Русский язык.		Quiz	14 Январь 2016 г. 11:30	6.8/10 (67.5%)
Части слова 2.	Русский язык		Quiz	20 Январь 2016 г. 10:54	7/10 (70.4%)
История	Моё Отечество	Тема 11, 12,13	Quiz	26 Январь 2016 г. 11:54	7.9/10 (79.3%)
Экосистемы	Окр. мир	Экосистемы	Quiz	3 Март 2016 г. 10:55	10.4/14 (74.5%)
Российск ая империя	История	13-16	Quiz	15 Март 2016 г. 10:48	9.6/14 (68.4%)
Маленькие рыцари	Окр. мир	насекомые и их родственни	Quiz	8 Апрель 2016 г. 10:43	3.9/6 (64.8%)
Маленькие рыцари	Окр. мир	насекомые и их родственни	Quiz	14 Апрель 2016 г. 13:39	9.1/10 (91.2%)
История Отечества	История	Контр.работа	Quiz	13 Май 2016 г. 12:20	7.9/10 (78.9%)
материки и океаны	Окр.мир	Материки и океаны	Quiz	21 Февраль 2017 г. 13:14	9/13 (69.2%)

1 четв.

Свойства **Показатели** Результаты Вопросы

Уровень знаний учащихся по вопросу

■ Пройдено ■ Не удалось ■ Отсутствует

Вопрос	Пройдено	Не удалось	Отсутствует
1	24	4	2
2	27	1	2
3	27	1	2
4	27	1	2
5	21	7	2
6	14	13	3
7	24	4	2
8	23	5	2
9	24	4	2
10	23	5	2
11	16	12	2
12	17	10	3
13	22	6	2

Количество

Вопросы

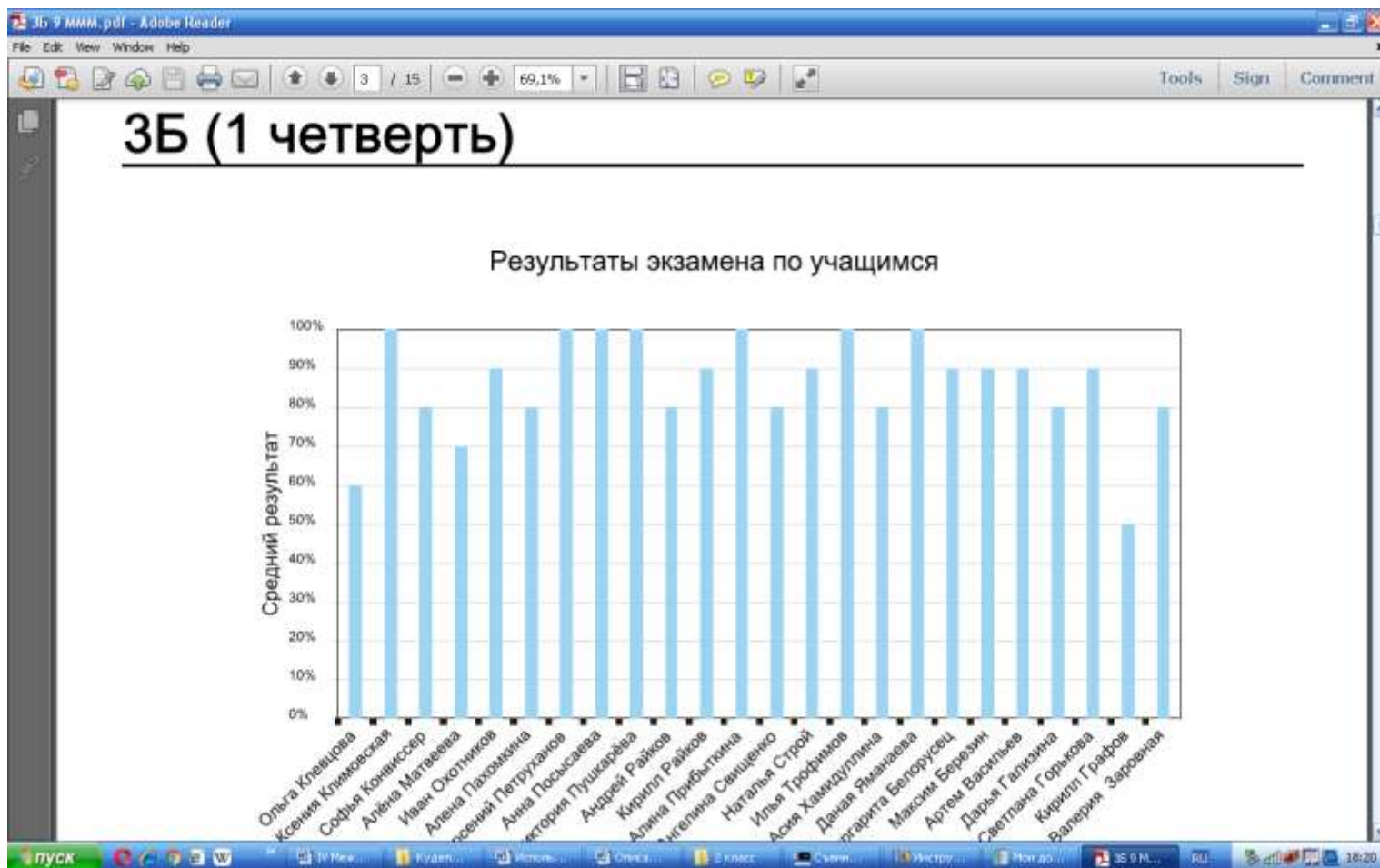
1 2 3 4 5 6 7 8 9 10 11 12 13

пуск

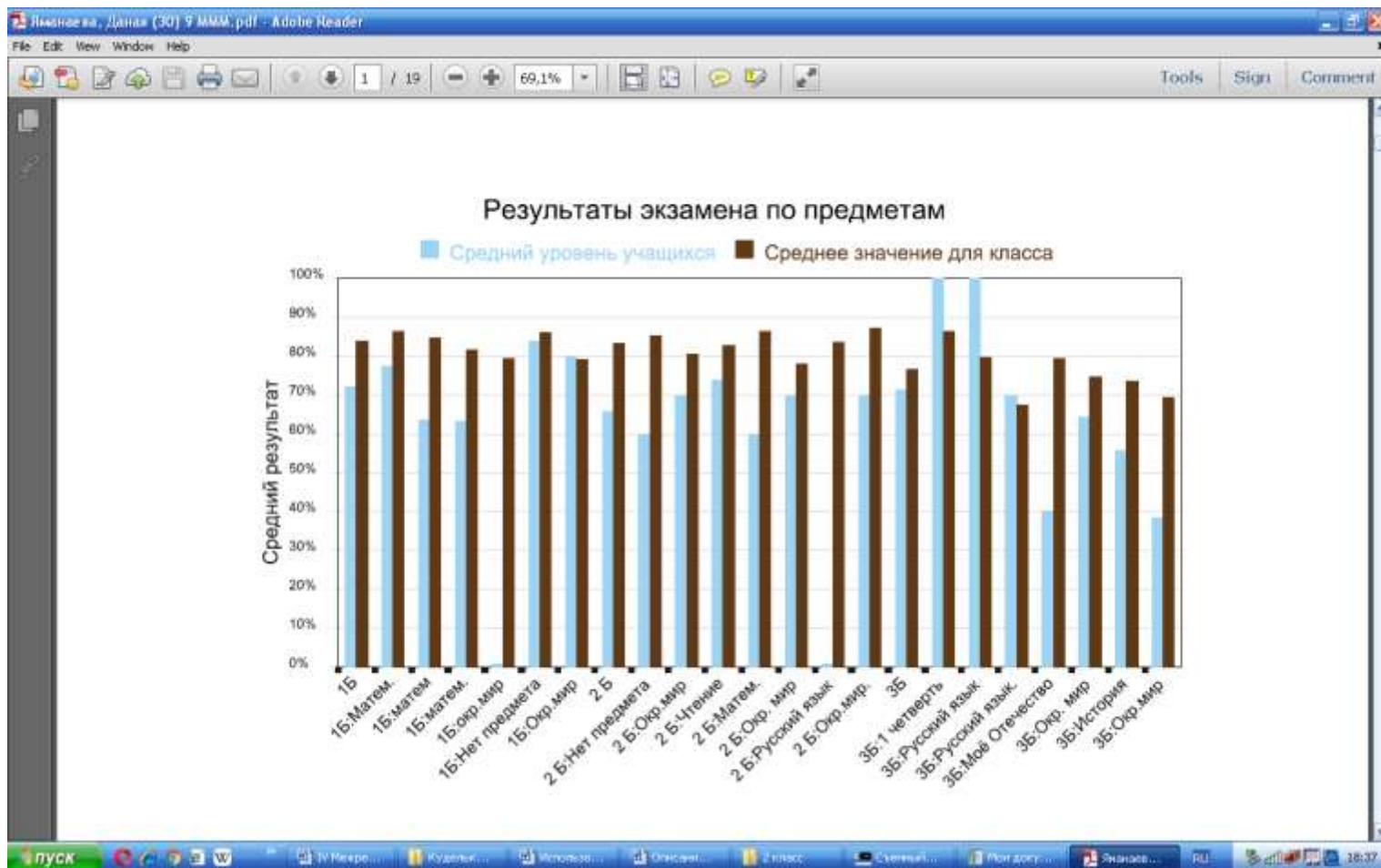
TV Меж... Кудел... Испол... Описа... 2 класс Съемн... Инстру... Мои до... Белору... RU

18:26

Показатели работы класса.



Индивидуальная статистика по каждому учащемуся.



Страница отчета по показателям работы учащегося

Строй, Наталья (26) 9 MMM.pdf - Adobe Reader

File Edit View Window Help

1 / 19 56%

Tools Sign Comment

Sign In

Paid Account

- 12 months of unlimited conversions
- PDF to Word format
- PDF to Excel format

Sign Up Now

Convert To:
Microsoft Word (*.doc)

Recognize Text in English(U.S.)
Change

Convert

► Create PDF

► Send Files

► Store Files

Отчет по показателям работы учащегося

Строй, Наталья (26)

Школа: ШКОЛА №89
Учитель: Куделькина
Классы: 1Б, 2 Б, 3Б

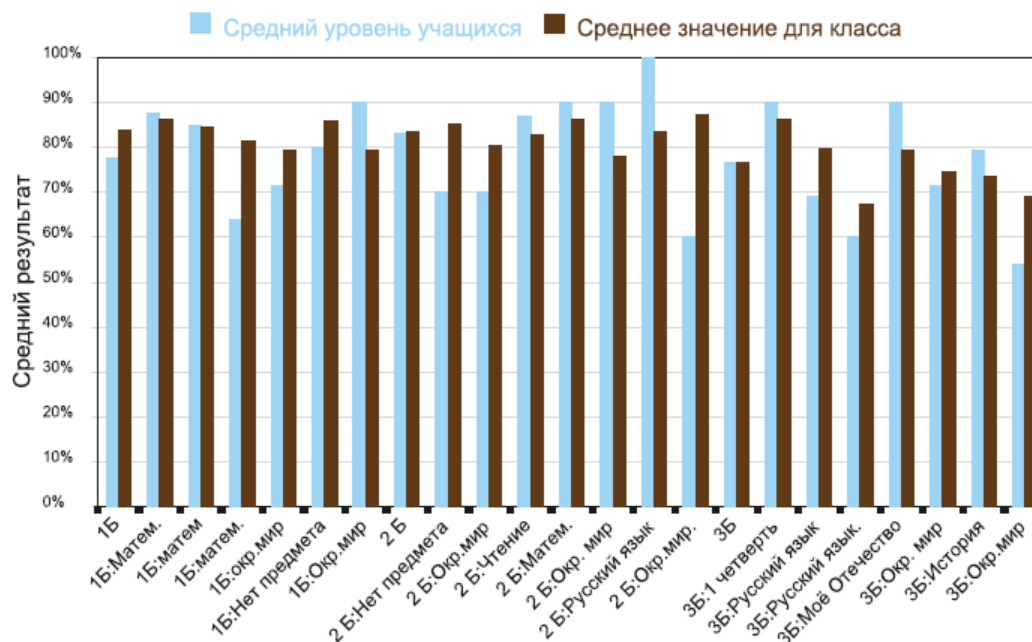
Начало отчета: 14 Ноябрь 2013 г.
Конец отчета: 9 Март 2017 г.
Экзамены: Quiz, Спонтанное тестирование

пуск Куделькина О.Ю.В... Microsoft PowerPoint ... Строй, Наталья (26)...

RU 22:57

Страница отчета по показателям работы учащегося

Результаты экзамена по предметам



Создано на 9 Март 2017 г. 18:21

Sign In

Paid Account

- 12 months of unlimited conversions
- PDF to Word format
- PDF to Excel format

Sign Up Now

Convert To:

Microsoft Word (*.doc)

Recognize Text in English(U.S.)
Change

Convert

- ▶ Create PDF
- ▶ Send Files
- ▶ Store Files

Страница отчета по показателям работы учащегося

учащегося

Строй, Наталья (26) 9 MMM.pdf - Adobe Reader

File Edit View Window Help

2 / 19 56%

Tools Sign Comment

Sign In

Report on student performance indicators - Natalia Struy

1B (Math.)

Results of the exam by time

— Средний уровень учащихся — Среднее значение для класса

The graph displays the average exam results (Средний результат) on the y-axis (0% to 100%) against dates on the x-axis. Two data series are shown: 'Average student level' (Средний уровень учащихся) represented by a solid blue line with circular markers, and 'Average value for the class' (Среднее значение для класса) represented by a dashed brown line with circular markers. The student's results fluctuate between 58% and 98%, while the class average remains relatively stable between 78% and 91%.

Date	Средний уровень учащихся (%)	Среднее значение для класса (%)
2014-04-09	58	77
2014-03-03	89	91
2014-01-20	98	89
2014-01-16	89	86
2013-11-24	98	79
2013-11-14	84	91

Средний результат

2014-04-09 2014-03-03 2014-01-20 2014-01-16 2013-11-24 2013-11-14

Results of the exam by topics

Convert To: Microsoft Word (*.doc)

Recognize Text in English(U.S.) Change

Convert

Create PDF Send Files Store Files

пуск Куделькина О.Ю.В... Microsoft PowerPoint ... Строй, Наталья (26)...

RU 22:59

Использование системы интерактивного опроса и голосования SMART Response на уроках позволяет:

- 1. Повысить качество и эффективность использования ИКТ в образовательном и воспитательном процессе,*
- 2. Повысить вовлеченность обучающихся в учебный процесс.*